

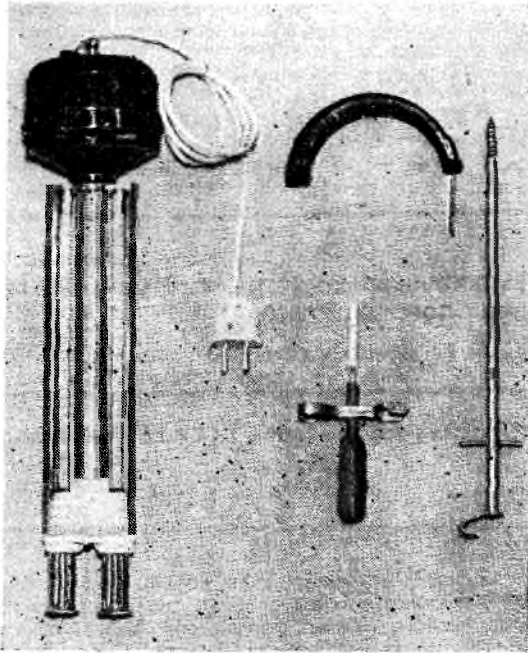
**ПСИХРОМЕТРЫ АСПИРАЦИОННЫЕ  
МВ-4М И М-34**

Внесены  
в Государственный  
реестр  
под № 10069—85

Утверждены Государственным комитетом СССР по стандартам 3 июля 1985 г.  
Выпуск разрешен  
до 31.12.90

**НАЗНАЧЕНИЕ И ОБЛАСТЬ ПРИМЕНЕНИЯ**

Психрометры аспирационные МВ-4М и М-34 предназначены для измерения относительной влажности и температуры воздуха на метеорологических станциях и в промышленных условиях.



**ОПИСАНИЕ**

Принцип действия психрометра основан на измерении зависимости разности показаний сухого и смоченного термометров от влажности окружающего воздуха.

Психрометр состоит из двух одинаковых ртутных термометров, закрепленных в специальной оправе, и аспирационной головки. Резервуары термометров помещены в трубки радиационной защиты, соединенные с воздухопроводной трубкой, на верхнем конце которой укреплена аспирационная головка, состоящая из приводного механизма и вентилятора, закрытых колпачком. Приводной механизм психрометра МВ-4М представляет собой пружину, заводящуюся ключом, в психрометре М-34 применен электродвигатель. Резервуар одного из термометров обернут батистовым фитилем, который смачивается при помощи пипетки.

## ОСНОВНЫЕ ТЕХНИЧЕСКИЕ ХАРАКТЕРИСТИКИ

Диапазон измерения относительной влажности воздуха от 10 до 100 % при температуре 5—40 °С.

Диапазон измерения температуры от —25 до 50 °С.

Пределы допускаемых значений погрешности измерения относительной влажности  $\pm(2-6)$  % в зависимости от температуры и измеряемой относительной влажности.

Пределы допускаемых значений погрешности измерения температуры (с учетом поправок)  $\pm 0,2$  °С.

Время одного измерения 6 мин.

## КОМПЛЕКТНОСТЬ

Совместно с психрометром поставляют техническую документацию.

## ПОВЕРКА

Психрометры поверяют в соответствии с технической документацией.

*Испытания проводила государственная комиссия. Результаты испытаний рассматривал Сибирский филиал ВНИИФТРИ.*

*Изготовитель — Министерство приборостроения, средств автоматизации и систем управления.*