

СССР Комитет по делам мер и измерительных приборов при Совете Министров СССР	МЕРЫ И ИЗМЕРИТЕЛЬНЫЕ ПРИБОРЫ, ДОПУЩЕННЫЕ К ПРИМЕНЕНИЮ В СССР	<i>исключен</i> ГОСУДАРСТВЕННЫЙ РЕЕСТР № 600 <i>см. 885</i>
	МАНОМЕТР ТЕХНИЧЕСКИЙ, ТИПА МТ-200	

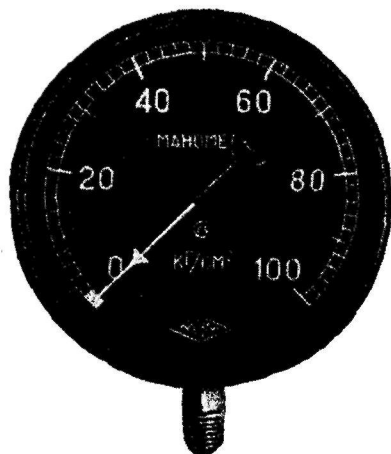
НАЗНАЧЕНИЕ

Манометр технический, типа МТ-200, предназначен для измерения избыточного давления жидких и газообразных сред, не действующих разрушающе на медные сплавы.

ОПИСАНИЕ

Действие прибора основано на использовании зависимости между упругой деформацией чувствительного элемента (одновитковой трубчатой пружины) и давлением внутри пружины.

Трубчатая пружина одним концом впаяна в держатель, который оканчивается нипелем с резьбой для присоединения к источнику давления. Другой конец пружины соединен с секторным передаточным механизмом.



Манометр технический, типа МТ-200

Передаточный механизм состоит из поводка, сектора и трибки, на ось которой посажена стрелка.

При перемещении свободного конца пружины под действием избыточного давления поводок, шарнирно соединенный с концом пружины, поворачивает зубчатый сектор, находящийся в зацеплении с трибкой, и вызывает отклонение стрелки, пропорциональное измеряемому давлению.

Для уничтожения мертвого хода служит спиральная пружинка, прижимающая зубья сектора и трибки друг к другу.

Корпус—круглый, из стали, чугуна, алюминиевого сплава или пластмассы.

Циферблаты манометров технических, типа МТ-200, выполняются в следующих вариантах:

а) фон шкалы белый; отметки, цифры, надписи черного цвета;

Тип прибора утвержден и допущен к применению в СССР приказом Председателя Комитета по делам мер и измерительных приборов при Совете Министров СССР от 3 ноября 1950 г. за № 296 и внесен в Государственный реестр.

Госреестр № 600

Манометр технический, типа МТ-200

б) фон шкалы черный; обозначения на шкале белого цвета; цифры, оцифрованные отметки и указательный конец стрелки покрыты светящимся составом постоянного действия.

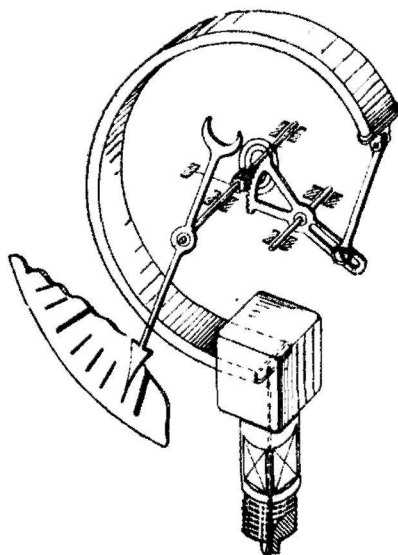


Схема манометра технического, типа МТ-200

ОСНОВНЫЕ ХАРАКТЕРИСТИКИ

Верхние пределы измерения: 0,5; 1; 2; 3; 4; 5; 6; 8; 10; 12; 16; 20; 25; 30; 40; 50; 60; 80 или 100 кг см^2 .

Класс точности: 1; 1,5 или 2,5.

Погрешности показаний прибора в соответствии с классом точности не превышают ± 1 ; $\pm 1,5$ или $\pm 2,5\%$ от верхнего предела измерения.

Наружный диаметр корпуса 200 мм.

Вес 1,39 кг.

МАРКИРОВКА

На циферблате нанесены:

- 1) товарный знак завода-изготовителя;
- 2) наименование прибора: „Манометр“;
- 3) заводской номер;
- 4) единица измерения;
- 5) класс точности.

ПОВЕРКА

Государственная поверка манометров технических, типа МТ-200, при выпуске из производства и ремонта, а также находящихся в обращении, производится по Инструкции 1—47 Комитета по делам мер и измерительных приборов при Совете Министров СССР.

Этой же инструкцией следует руководствоваться при ведомственной поверке.