

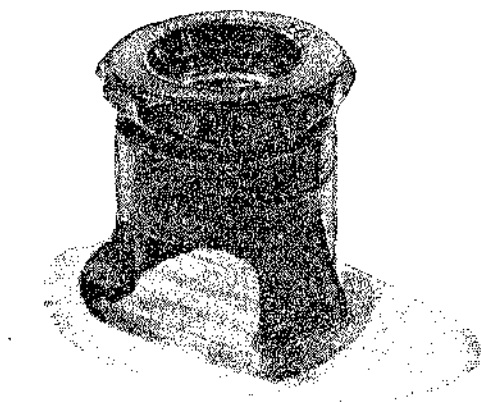
С С С Р Комитет по делам мер и измерительных приборов при Совете Министров СССР	МЕРЫ И ИЗМЕРИТЕЛЬНЫЕ ПРИБОРЫ, ДОПУЩЕННЫЕ К ПРИМЕНЕНИЮ В СССР	<i>И.К.Молда</i> ГОСУДАРСТВЕННЫЙ
	ЛУПА ИЗМЕРИТЕЛЬНАЯ, ТИПА К-14	РЕЕСТР № 429 <i>см. 813</i>

НАЗНАЧЕНИЕ

Лупа измерительная, типа К-14, предназначена для измерения изделий небольшого размера или отдельных частей изделий, а также ширины штрихов, параллели и расстояний между штрихами.

ОПИСАНИЕ

Лупа измерительная, типа К-14, представляет собой трехлинзовую оптическую систему, заключенную в металлическую оправу. Установку оптической системы по глазу наблюдателя производят путем перемещения металлической оправы в штативе. В основании штатива закреплено стекло с измерительной шкалой. Внешняя поверхность металлических частей покрыта черным лаком.



Лупа измерительная, типа К-14

ОСНОВНЫЕ ХАРАКТЕРИСТИКИ

Увеличение десятикратное. Цена деления шкалы 0,1 мм. Свободный диаметр линз 13 мм. Длина шкалы 15 мм.

Погрешности шкалы на одно деление не превышают	$\pm 0,01$ мм
" " " интервал 5 мм "	$\pm 0,015$ "
" " " " 7,5 мм "	$\pm 0,02$ "

Габаритные размеры при вдвинутой в штатив оправе: 30×32×27 мм. Вес 25 г.

МАРКИРОВКА

На лупе измерительной, типа К-14, нанесены:

- 1) товарный знак завода-изготовителя;
- 2) кратность увеличения лупы.

ПОВЕРКА

Лупы измерительные, типа К-14, обязательной государственной поверке не подлежат.

Тип меры утвержден и допущен к применению в СССР приказом Председателя Комитета по делам мер и измерительных приборов при Совете Министров СССР от 15 января 1950 г. за № 4 и внесен в Государственный реестр.